



ประกาศเทศบาลตำบลโนนดินแดง
เรื่อง โครงสร้างส่วนราชการตามแผนอัตรากำลัง ๓ ปี
ประจำปีงบประมาณ พ.ศ. ๒๕๖๔ - ๒๕๖๖

อาศัยอำนาจตามความในมาตรา ๑๕ ประกอบมาตรา ๒๓ แห่งพระราชบัญญัติระเบียบบริหารงานบุคคลส่วนท้องถิ่น พ.ศ. ๒๕๔๒ ประกอบกับคณะกรรมการพนักงานเทศบาลจังหวัดบุรีรัมย์ ในการประชุมครั้งที่ ๙/๒๕๖๓ เมื่อวันที่ ๒๔ กันยายน ๒๕๖๓ มีมติเห็นชอบแผนอัตรากำลัง ๓ ปี ประจำปีงบประมาณ พ.ศ. ๒๕๖๔ - ๒๕๖๖ และประกาศเทศบาลตำบลโนนดินแดง เรื่อง ประกาศใช้แผนอัตรากำลัง ๓ ปี ประจำปีงบประมาณ พ.ศ. ๒๕๖๔ - ๒๕๖๖ ลงวันที่ กันยายน ๒๕๖๓ จึงประกาศโครงสร้างส่วนราชการตามแผนอัตรากำลัง ๓ ปี ประจำปีงบประมาณ พ.ศ. ๒๕๖๔ - ๒๕๖๖ ให้มีผลใช้บังคับตั้งแต่วันที่ ๑ ตุลาคม ๒๕๖๓ เป็นต้นไป รายละเอียดตามเอกสารแนบท้ายประกาศ

จึงประกาศให้ทราบโดยทั่วกัน

ประกาศ ณ วันที่ ๒๕ กันยายน พ.ศ. ๒๕๖๓

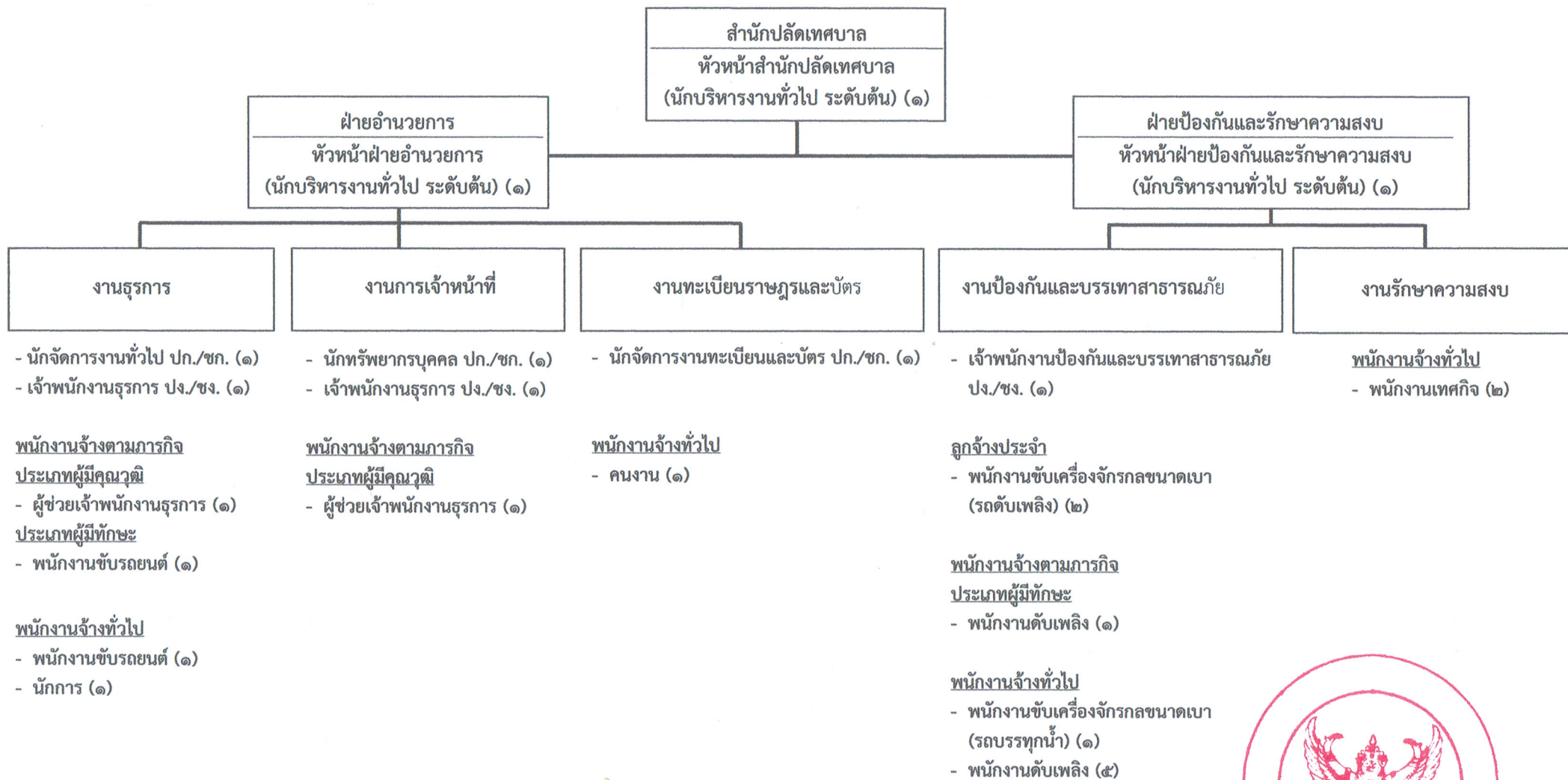
(นายสมชัย กอชัยศิริกุล)
นายกเทศมนตรีตำบลโนนดินแดง

๑๐. แผนภูมิโครงสร้างการแบ่งส่วนราชการตามแผนอัตรากำลัง ๓ ปี

โครงสร้างเทศบาลตำบลโนนดินแดง



โครงสร้างสำนักปลัดเทศบาล



ประเภท	อำนวยการท้องถิ่น			วิชาการ				ทั่วไป			ลูกจ้าง		
	สูง	กลาง	ต้น	เชี่ยวชาญ	ชำนาญการพิเศษ	ชำนาญการ	ปฏิบัติการ	อาวุโส	ชำนาญงาน	ปฏิบัติงาน	ลูกจ้างประจำ	พนักงานจ้างตามภารกิจ	พนักงานจ้างทั่วไป
จำนวน	-	-	๓	-	-	๑	๒	-	๒	๑	๒	๔	๑๑



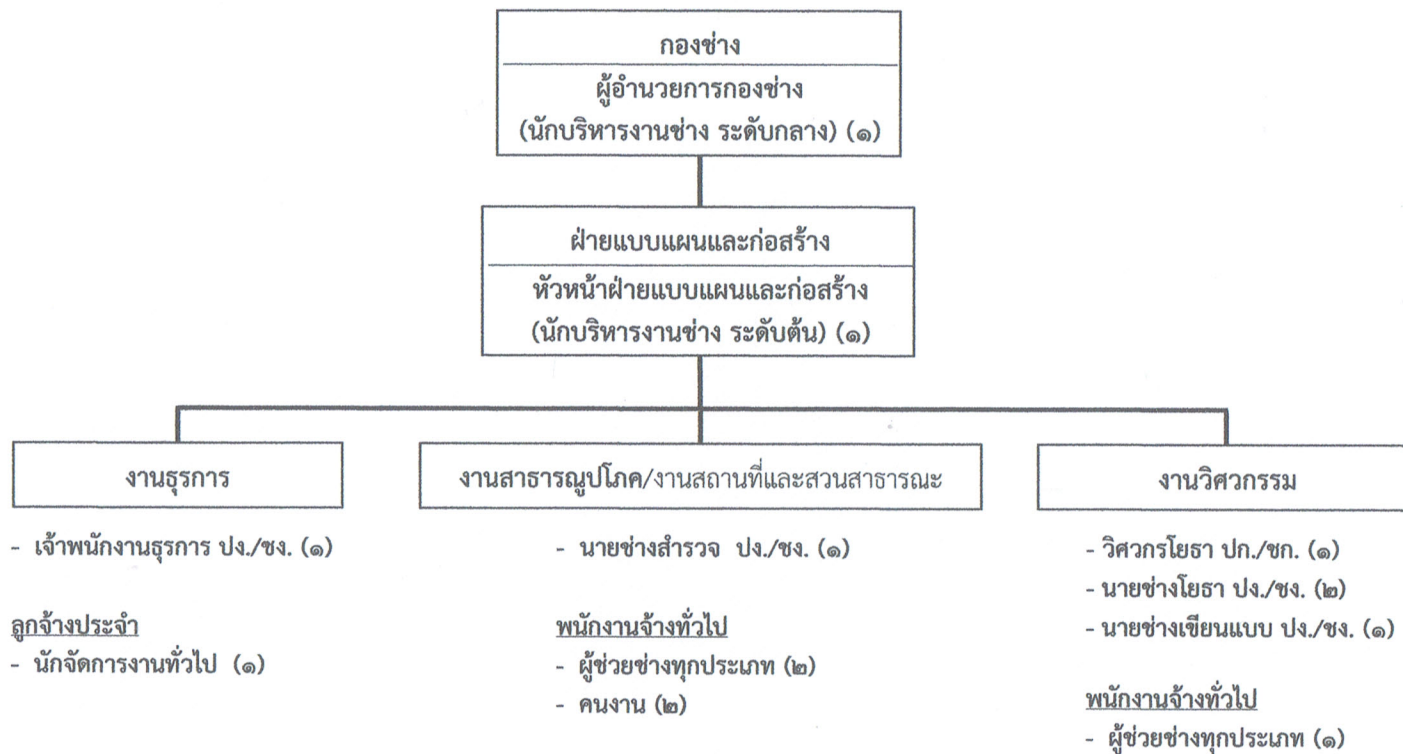
โครงสร้างกองคลัง



ประเภท	อำนาจการท้องถิ่น			วิชาการ				ทั่วไป			ลูกจ้าง		
	สูง	กลาง	ต้น	เชี่ยวชาญ	ชำนาญการพิเศษ	ชำนาญการ	ปฏิบัติการ	อาวุโส	ชำนาญงาน	ปฏิบัติงาน	ลูกจ้างประจำ	พนักงานจ้างตามภารกิจ	พนักงานจ้างทั่วไป
จำนวน	-	๑	๑	-	-	-	๑	-	๑	๑	-	๓	



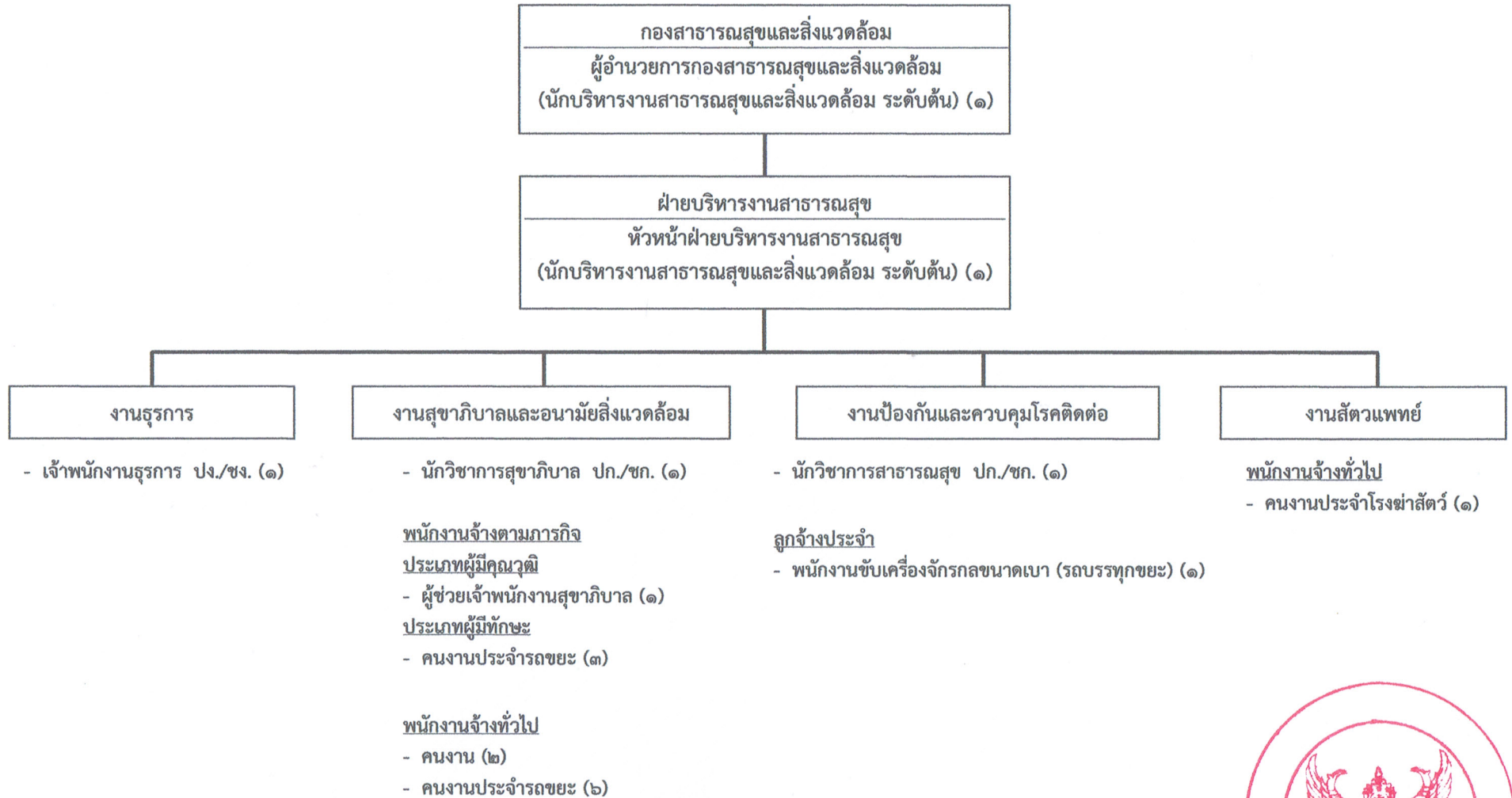
โครงสร้างกองช่าง



ประเภท	อำนาจการท้องถิ่น			วิชาการ				ทั่วไป			ลูกจ้าง	
	สูง	กลาง	ต้น	เชี่ยวชาญ	ชำนาญการพิเศษ	ชำนาญการ	ปฏิบัติการ	อาวุโส	ชำนาญงาน	ปฏิบัติงาน	ลูกจ้างประจำ	พนักงานจ้างตามภารกิจ
จำนวน	-	๑	๑	-	-	-	๑	-	๑	๔	๑	-



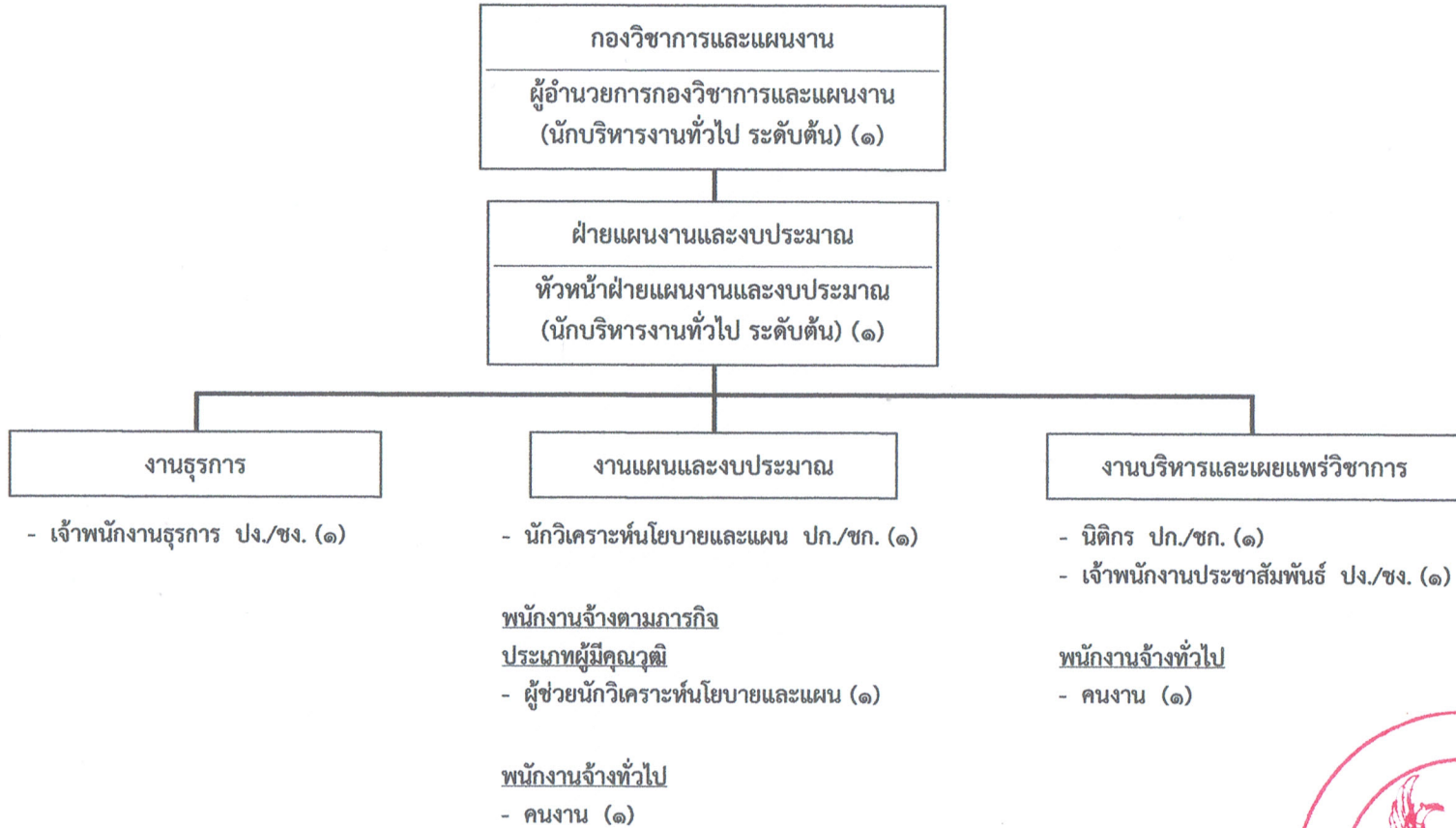
โครงสร้างกองสาธารณสุขและสิ่งแวดล้อม



ประเภท	อำนาจการท้องถิ่น			วิชาการ				ทั่วไป			ลูกจ้าง			
	ระดับ	สูง	กลาง	ต้น	เชี่ยวชาญ	ชำนาญการพิเศษ	ชำนาญการ	ปฏิบัติการ	อาวุโส	ชำนาญงาน	ปฏิบัติงาน	ลูกจ้างประจำ	พนักงานจ้างตามภารกิจ	พนักงานจ้างทั่วไป
จำนวน	-	-	๒	-	-	-	๒	-	-	-	๑	๑	๔	๔

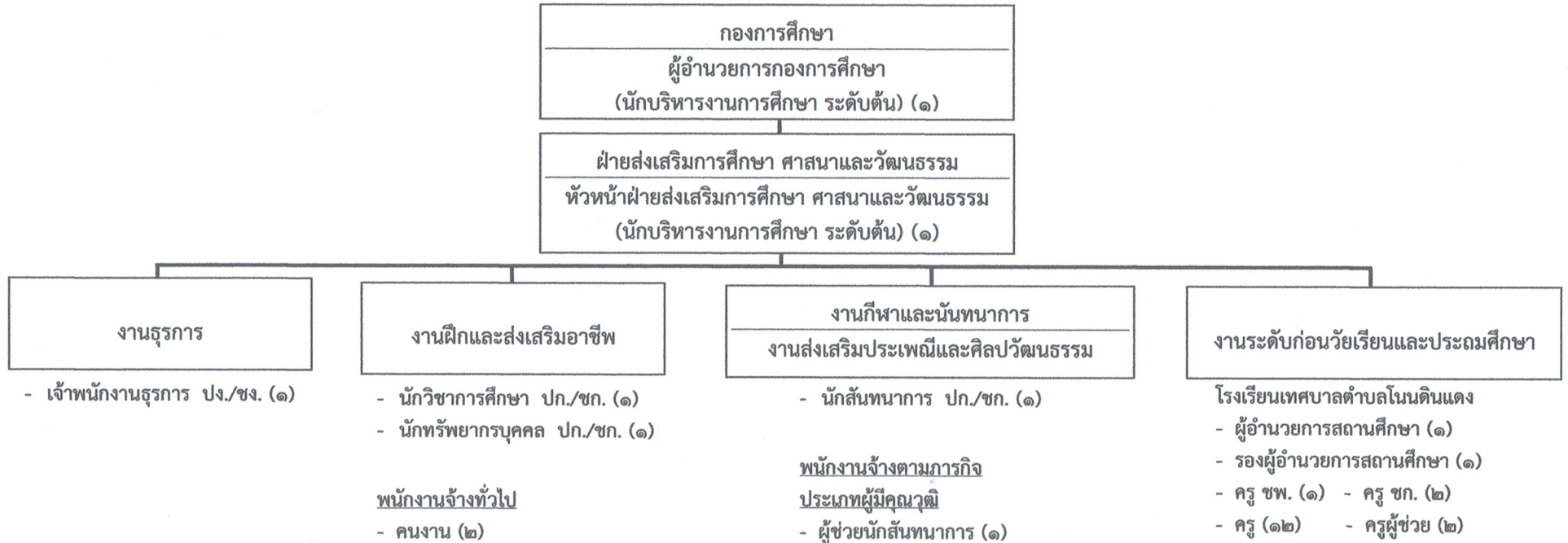


โครงสร้างกองวิชาการและแผนงาน



ประเภท	อำนาจการท้องถิ่น			วิชาการ				ทั่วไป			ลูกจ้าง		
	สูง	กลาง	ต้น	เชี่ยวชาญ	ชำนาญการพิเศษ	ชำนาญการ	ปฏิบัติการ	อาวุโส	ชำนาญงาน	ปฏิบัติงาน	ลูกจ้างประจำ	พนักงานจ้างตามภารกิจ	พนักงานจ้างทั่วไป
จำนวน	-	-	๒	-	-	๒	-	-	๒	-	-	๑	๒

โครงสร้างกองการศึกษา

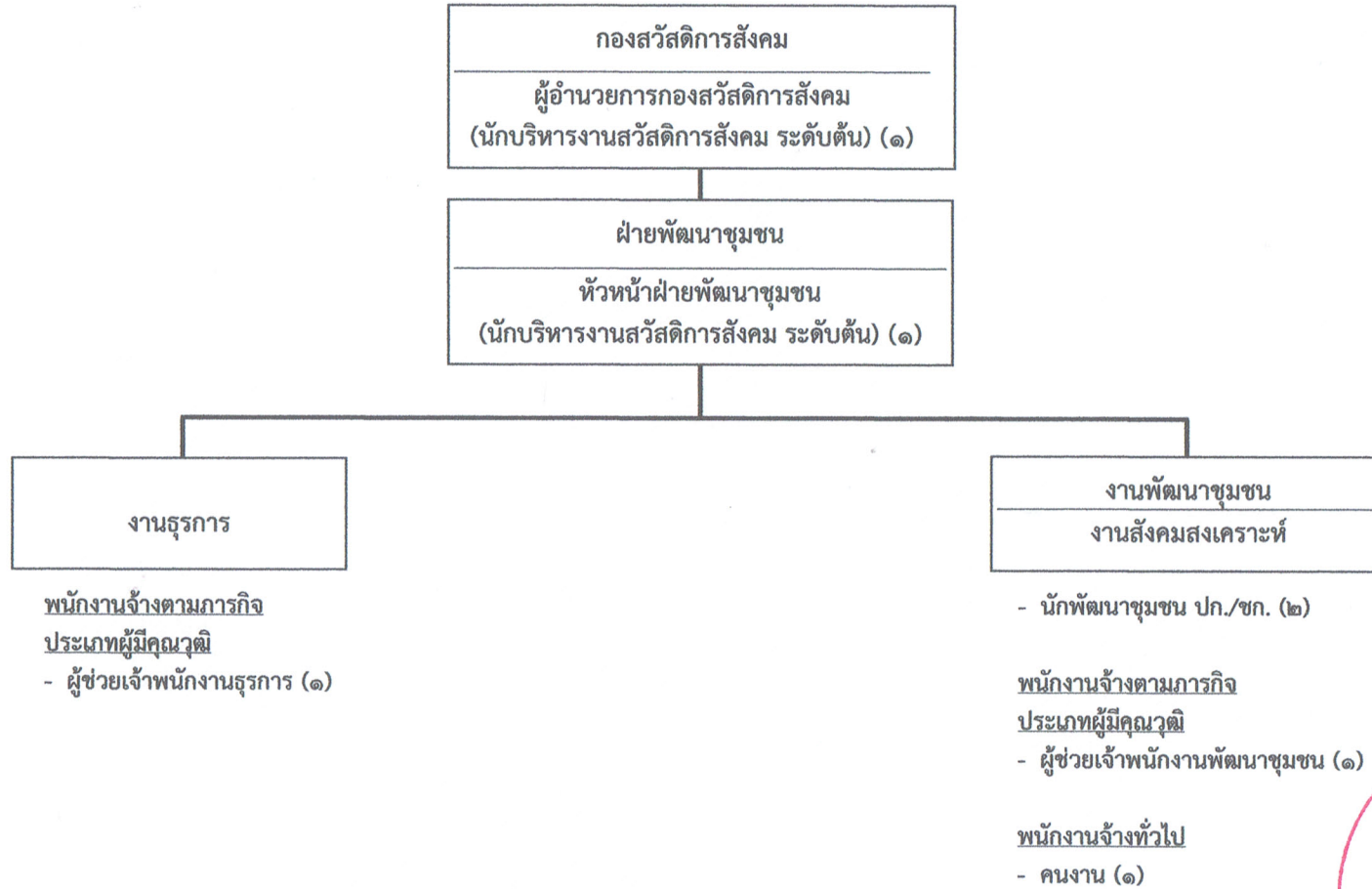


ประเภท	อำนาจการท้องถิ่น			วิชาการ				ทั่วไป			ลูกจ้าง		
	สูง	กลาง	ต้น	เชี่ยวชาญ	ชำนาญการพิเศษ	ชำนาญการ	ปฏิบัติการ	อาวุโส	ชำนาญงาน	ปฏิบัติงาน	ลูกจ้างประจำ	พนักงานจ้างตามภารกิจ	พนักงานจ้างทั่วไป
ระดับ	-	-	๒	-	-	๒	๑	-	-	๑	-	๗	๓
จำนวน	-	-	๒	-	-	๒	๑	-	-	๑	-	๗	๓

ตำแหน่ง	ผู้อำนวยการสถานศึกษา	รองผู้อำนวยการสถานศึกษา	ครูชำนาญการพิเศษ	ครูชำนาญการ	ครู	ครูผู้ช่วย	หัวหน้าศูนย์พัฒนาเด็กเล็ก	ครูผู้ดูแลเด็ก
จำนวน	๑	๑	๑	๔	๑๔	๒	๑	๕



โครงสร้างกองสวัสดิการสังคม



ประเภท	อำนาจการท้องถิ่น			วิชาการ				ทั่วไป			ลูกจ้าง		
	สูง	กลาง	ต้น	เชี่ยวชาญ	ชำนาญการพิเศษ	ชำนาญการ	ปฏิบัติการ	อาวุโส	ชำนาญงาน	ปฏิบัติงาน	ลูกจ้างประจำ	พนักงานจ้างตามภารกิจ	พนักงานจ้างทั่วไป
จำนวน	-	-	๒	-	-	๒	-	-	-	-	-	๒	๑